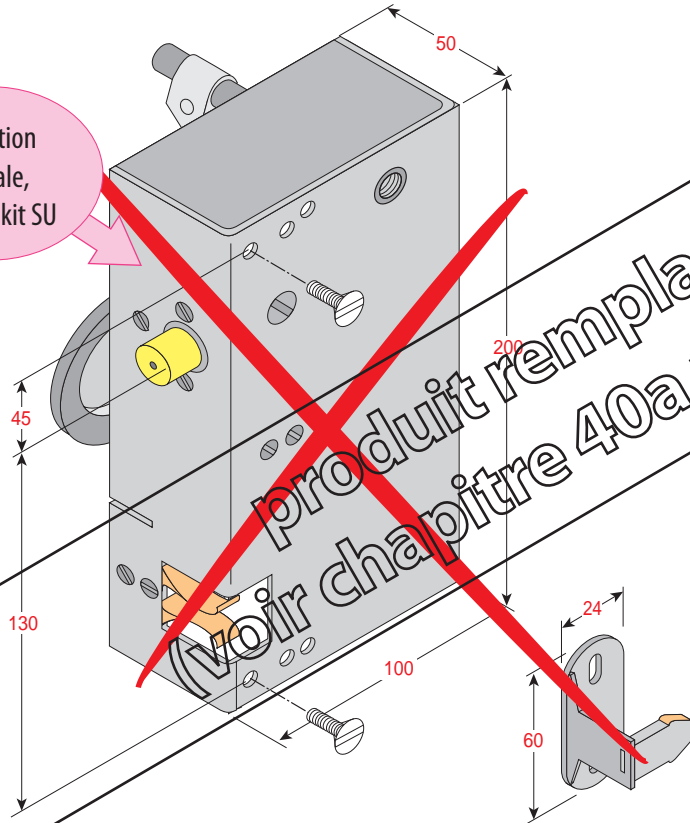


Produit à remplacer

Serrure (Westinghouse) sans contrôle de pène

**Fixation côté palier**

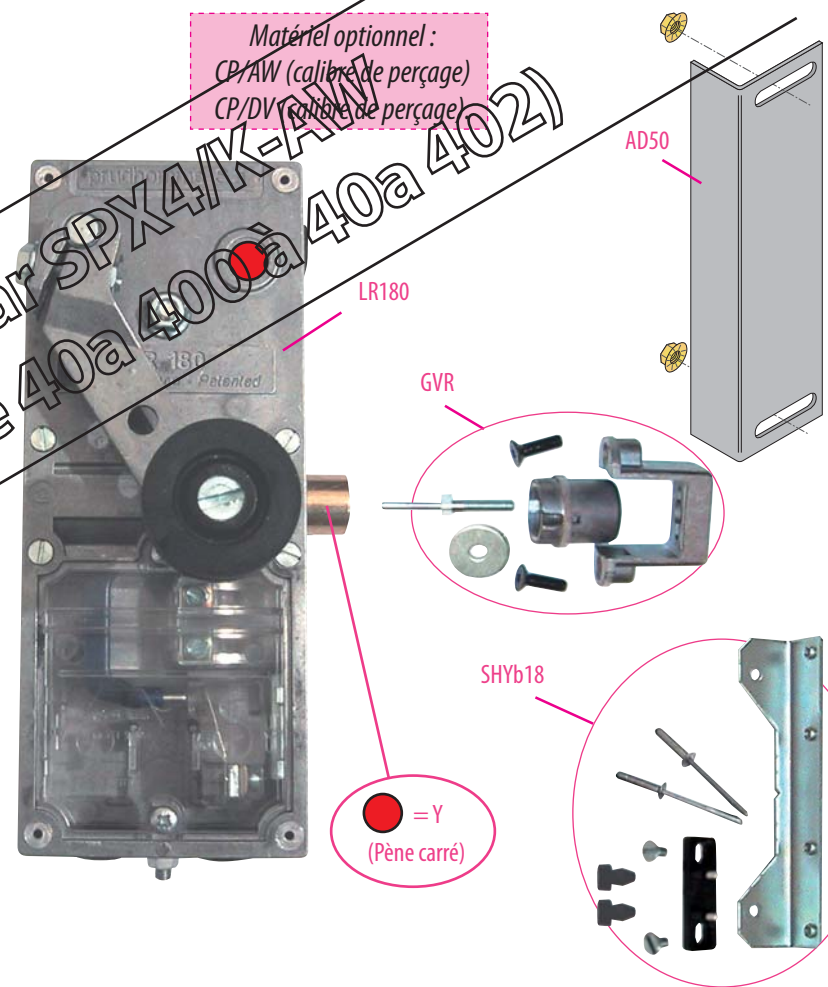
Si fixation frontale, prendre kit SU



Produit de remplacement

**LR 180 \* \* AW (prudhomme S.a.)**

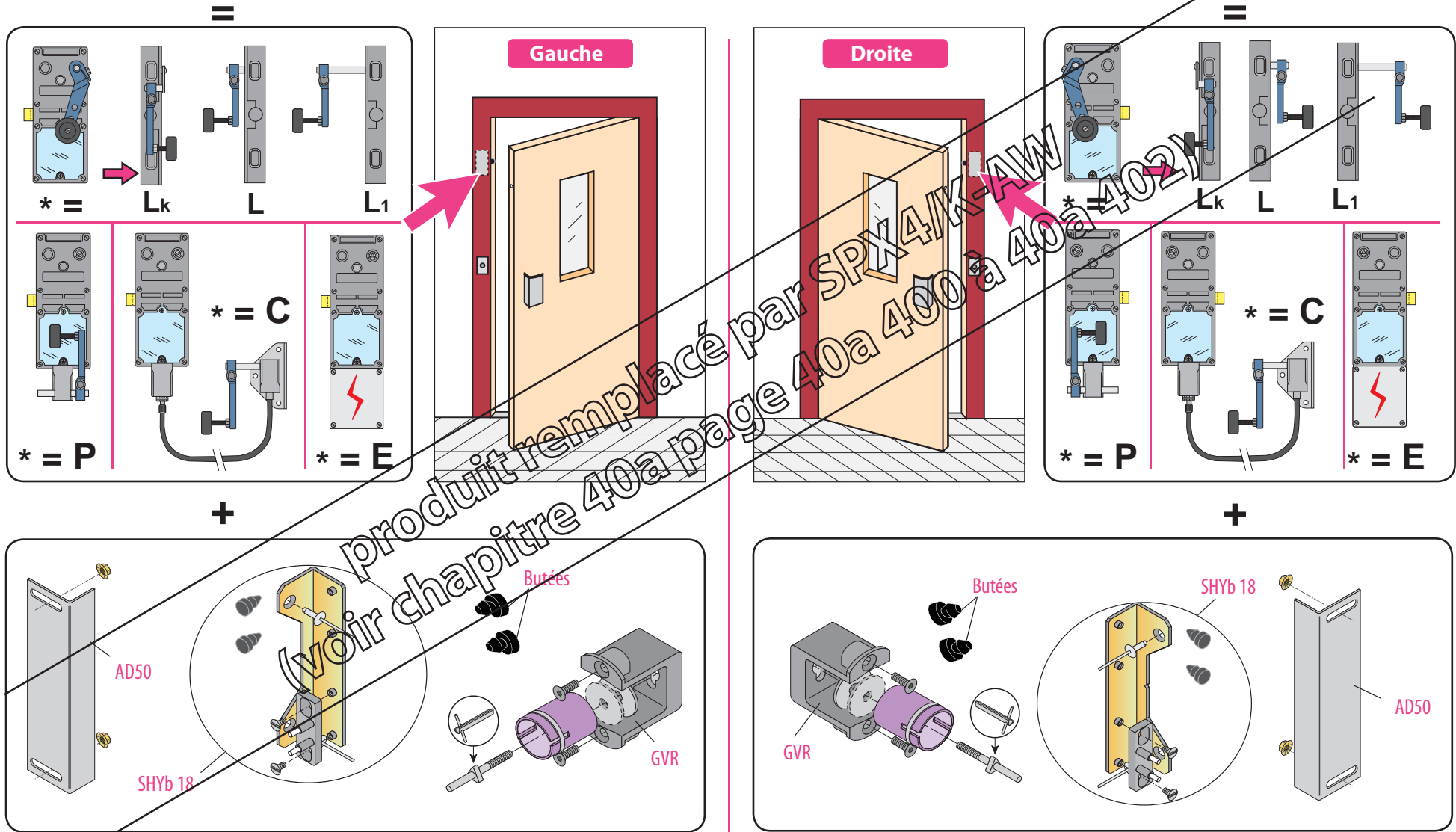
Matériel optionnel :  
CP/AW (calibre de perçage)  
CP/DV (calibre de perçage)



produit remplacé par SPX4/K-AW  
40a page 40a  
40a 40a 4021

réf. : LR180 \*G AW

réf. : LR180 \*D AW



produit remplacé par SPH4/AW  
voir chapitre 40a page 40a 400 à 40a 402

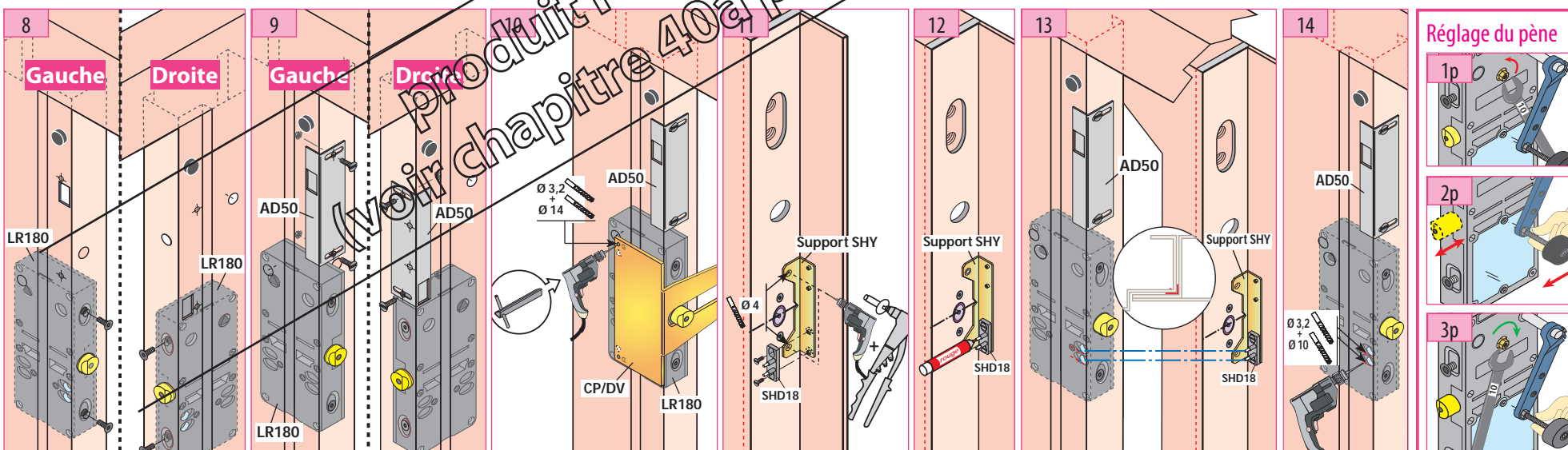
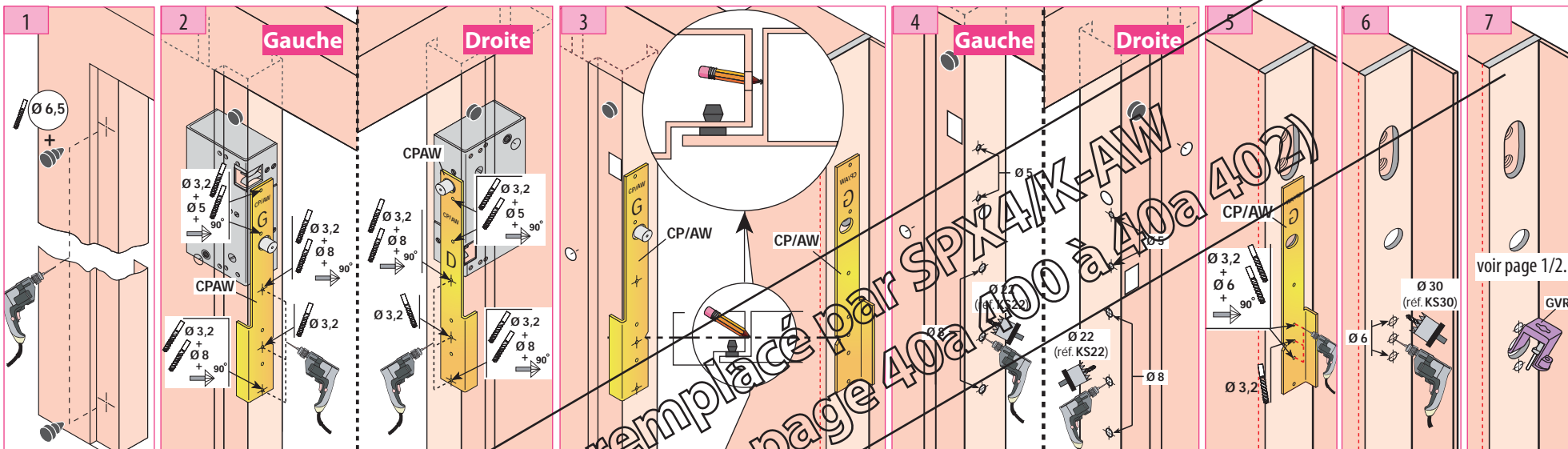
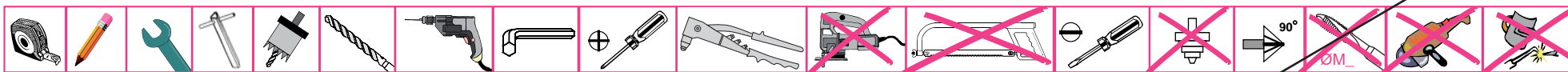
Ind. A du 13/04/2010

FP

Document non contractuel, sous réserve de modification - Reproduction interdite.

Pour portes palières battantes

Phases de montage



Produit remplacé par SPXA/K-AW voir chapitre 40a page 40a400 à 40a402